



**Pecyn Recriwtio  
Pennaeth Cefnogaeth  
a Chynrychiolaeth**

# Cynnwys:

- 3** Helo!
- 4** Amdanom Ni
- 5** Ein Tîm
- 6** Buddion
- 7** Disgrifiad Swydd
- 9** Manyleb Person
- 10** Eisiau ymgeisio?

# Helo!



## Trish

Prif Swyddog Gweithredol

Diolch am eich diddordeb yn ein rolau amrywiol gydag UMAber, wedi'i leoli yn Aberystwyth, ar arfordir hardd Ceredigion.

Rydym yn ymfalchïo yn yr hyn rydym yn ei wneud ac yn chwilio am reolwr a fydd yn ein hymuno i ddatblygu ein gwasanaethau ac i arwain ein Tîm Llais Myfyrwyr. Bydd rhaid i chi rannu gwerthoedd yr UM ac i ymrwymo i'n Tîm Arweinyddiaeth, gan weithio'n agos gyda nhw a'r tîm staff ehangach i fynd â ni i'r lefel nesaf.

Elusen a arweinir gan ei haelodaeth ydym, sydd yn cael ei hariannu gan y Brifysgol a gyda Myfyrwyr rydym yn ymdrechu i greu profiad sydd heb ei ail i bawb. Fel rheolwr gweithredol, byddwch yn arwain tîm bach o staff i ymgysylltu â'n haelodaeth, meithrin diwylliant o arweinyddiaeth myfyrwyr a chyflenwi gwasanaeth sy'n canolbwyntio ar fyfyrwyr.

Byddwch yn cymryd y rôl wrth i ni groesawu ein cyfnod newydd o newid; rydym yn buddsoddi'n sylweddol mewn addasu i ffyrdd newydd o weithio, nawr ac ar ôl covid. Os ydy'r cyfleoedd hyn yn gyffrous i chi a hoffech chi ymuno â'n tîm, yna edrychwn ymlaen at glywed gennych.

# Amdanom Ni

## Rydyn ni am i fyfyrwyr Aber garu bywyd myfyrwyr!

LUndeb a arweinir gan fyfyrwyr ac a gefnogir gan dîm o staff ydym, rydym yn ymdrechu i sicrhau bod myfyrwyr Aber yn cael mwynhau eu taith fyfyrwyr i'r dim a'u bod yn hapus, yn iach ac yn cael eu grymuso, gyda ffrindiau oes a dyfodol addawol. Mae pob myfyriwr Prifysgol Aberystwyth yn aelod UMAber yn awtomatig.

Rydym yn cynnig ystod o fuddion a chyfleoedd i fyfyrwyr gymryd rhan ynddynt, gan gynnwys:

- Helpu myfyrwyr i gwrdd â phobl newydd, gwneud ffrindiau a meithrin cymunedau
- Cefnogi a datblygu Clybiau Chwaraeon a Chymdeithasau Myfyrwyr
- Cefnogi, hyfforddi a gweithio gyda Chynrychiolwyr Academaidd i gael effaith bositif ar fyfyrwyr ar lefel gwrs

- Cynnig cyngor amhleidiol, cyfeillgar sy'n gyfrinachol ac am ddim
- Cynrychioli llais dros yr holl fyfyrwyr Prifysgol Aberystwyth
- Cyfleoedd i fyfyrwyr ymgyrchu dros faterion sydd o bwys iddynt
- Gofodau i astudio, cwrdd a chymdeithasu

Sefydliad democrataidd ac elusennol ydym ac mae gennym gyfrifoldeb i weithredu'n foisol ac yn gyfrifol ym mhob peth rydym yn ei wneud, gan gyfrannu at y gymuned ehangach a lleihau ein heffaith ar yr amgylchedd.

Rydym yn gobeithio y byddwch yn mwynhau gweithio fel rhan o'n tîm cefnogol a chyfeillgar ac y byddwch yn magu a datblygu sgiliau a galluoedd newydd ar hyd y ffordd.



### CENNAD

Rydyn ni am i fyfyrwyr Aber garu bywyd myfyrwyr

### GWELEDIG-AETH



Dylai myfyrwyr Aber fod yn hapus, yn iach ac wedi'u grymuso, gyda dyfodol disglair a chyfeillgarwch sy'n para am oes.

### GWERTH-OEDD



Rydyn ni'n cael ein llywio gan fyfyrwyr – Eich llais chi sy'n cyfrif fwyaf

Rydyn ni'n gymuned – Rydym ni am i chi gyfrannu



Rydyn ni'n dryloyw – Rydym ni bob amser yn onest ac yn agored

Rydyn ni'n uchelgeisiol – Rydym ni'n datblygu ar gyfer y dyfodol



Rydyn ni'n caru'r Gymraeg – Rydym ni'n hyrwyddo'r iaith Gymraeg a diwylliant Cymru

### ADDEWIDION



Byddwn yn darparu cyfleoedd i chi ddod o hyd i'ch cymuned Aber



Byddwn yn ddylanwad cadarnhaol dros fyfyrwyr

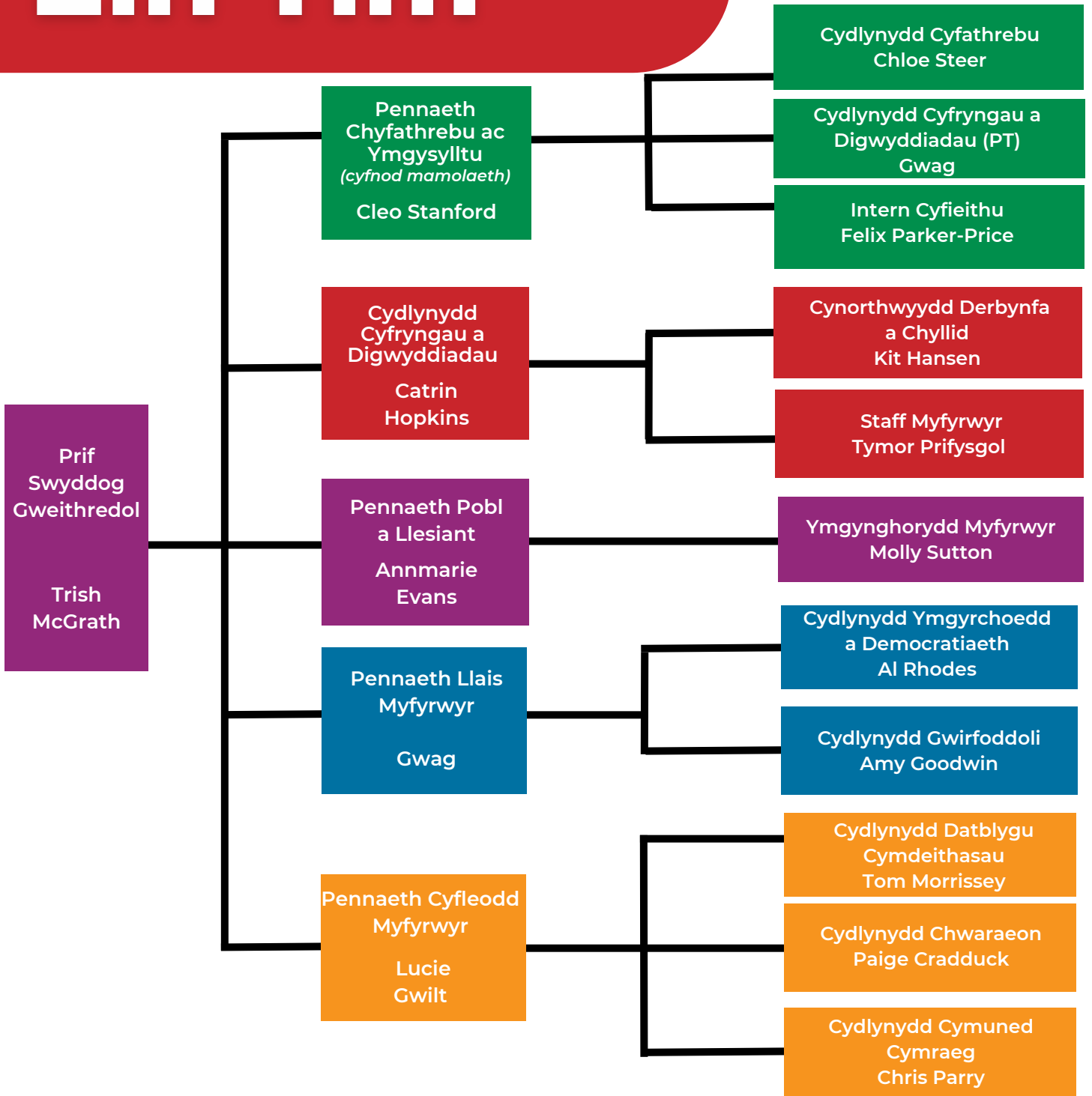


Byddwn yn rhoi cymorth i chi fod yn hapus ac yn iach

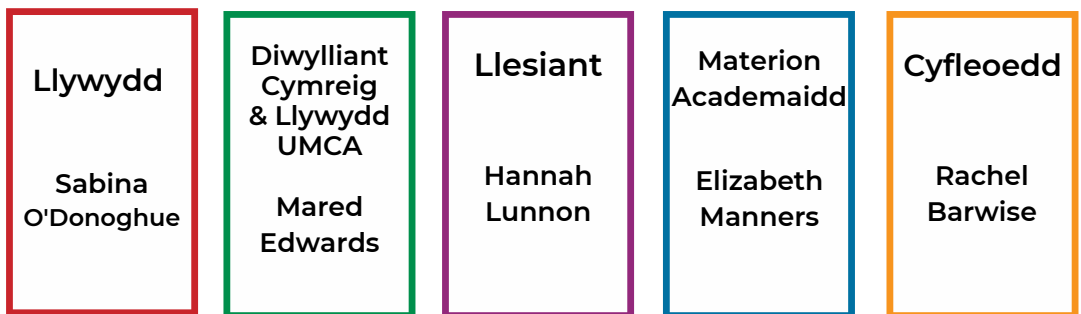


Byddwn yn helpu i dyfu eich sgiliau a'ch profiadau

# Ein Tîm



## Swyddogion



# Buddion

- Rydym yn cynnig cyflogau cystadleuol gyda chynllun cyflog cynyddol blynyddol
- Rydym yn cynnig lleiafswm o 28 o ddiwrnodau o wyliau bob blwyddyn yn ogystal ag wyth niwrnod o wyliau banc i staff gan gynnwys talu staff dros wyliau statudol y Nadolig
- Rydym yn cynnig tâl mamolaeth a thadolaeth uwch i staff cymwys
- Polisi salwch cytundebol cefnogol a pholisïau cefnogol ynghylch absenoldeb ar gyfer apwyntiadau meddygol a gofal plant brys
- Rydym yn gyflogwr cyflog byw gwirioneddol
- Gwaith / amser i ffwrdd hyblyg gan gynnwys:
  - Absenoldeb Rhiant
  - Absenoldeb Dibynyddion
  - Apwyntiadau Meddygol
  - Absenoldeb Tosturiol
  - Seibiant Gyrfa
  - Diwrnod Cyntaf yn yr Ysgol
- Mae staff yn mynd ar ein Cynllun Pensiwn yn awtomataidd, lle byddwn yn talu hyd at 10% o'ch cyflog i'r cynllun
- Rhaglen Cymorth Gweithwyr – mynediad at gwnsela a chefnogaeth gyfrinachol
- Oriau Lles – 2 awr o lesiant yr wythnos i'w cael er mwyn sicrhau amser ymlacio/tawel a chydbwysedd dda rhwng bywyd a gwaith
- Rydym yn gyflogwr meddylgar – Rydym wedi ymrwymo i greu diwylliant cefnogol ac agored, lle mae cydweithwyr yn teimlo y gallent siarad ag iechyd meddwl yn hyderus, ac rydym yn anelu at gefnogi iechyd meddwl pob staff yn briodol
- Y Cod Gwallt Eurgylch – yn y gweithle hwn, rydym yn cydnabod ac yn dathlu hunaniaethau ein cydweithwyr. Rydym yn gymuned sy'n seiliedig ar ethos o gydraddoldeb a pharch lle na fydd gwedd na steil gwallt yn cael effaith ar allu gweithiwr i lwyddo.

62%

o fyfyrwyr Aber yn ymgysylltu â gweithgareddau UMAber

Etholiadau  
2022..  
wedi cyrraedd  
cydradd  
pleidleisio o  
20%

UMAber yn cael ei gydnabod gyda gwobr 'Arweinydd' Cyflogwr Chwarae Teg

Mae bron i 1 o bob 2 aelod clwb chwaraeon yn fenyw

#ThisAberGirlCan

# Disgrifiad Swydd

## TEITL Y SWYDD: Pennaeth Cefnogaeth a Chynrychiolaeth

Rheolwr Llinell: Prif Weithredwr

Yn Gyfrifol Am: Staff ac adnoddau adrannol

Cyflog: Gradd Rheolwr UMAber: £26-29k ar hyn o bryd

Oriau: Llawn amser, oriau blynyddol, i'w gweithio'n hyblyg wedi trafodaeth â'r rheolwr llinell.

Dyddiad a Ysgrifennwyd: January 2022

### DIBEN Y RÔL

Goruchwylio rheolaeth, gweithrediad a datblygiad Gwasanaeth Cyngori UMAber a'r ddarpariaeth ddemocratiaeth a chynrychiolaeth o ansawdd uchel. Grymuso myfyrwyr i ffurfio eu hundeb myfyrwyr a gwella eu profiad yn y brifysgol a sicrhau mai UMAber yw prif lais y myfyrwyr. Bod yn aelod rhagweithiol o Dîm Arweinyddiaeth UMAber, gan gyfrannu at ddatblygu a chyflawni amcanion a strategaethau ar draws y mudiad o fewn cyllideb.

### DYLETSWYDDAU A CHYFRIFOLDEBAU

#### Arweinyddiaeth a Rheolaeth

- Bod yn aelod rhagweithiol, cefnogol a chyfrifol o Dîm Arweinyddiaeth UMAber.
- Cynorthwyo'r Prif Weithredwr a'r Tîm Arweinyddiaeth wrth ddatblygu, cynnal, monitro a gwerthuso strategaeth hirdymor y mudiad.
- Ymrwymo adnoddau'r adran hon i wella strategaeth a phwrpas cyfunol UMAber.
- Rheoli adnoddau staff yr adran yn effeithiol, gan gynnwys cynorthwyo, grymuso a herio'r staff i lwyddo o fewn cyllideb.
- Ymrwymo i ddatblygiad staff yr adran er mwyn hybu rhagoriaeth yn effaith a chyflawniad y staff.
- Rhoi polisiau adnoddau dynol a rheoli staff UMAber ar waith yn gyson ac yn effeithiol
- Cynorthwyo'r swyddogion a'r cynrychiolwyr er mwyn iddynt wneud rôl wych o gynrychioli a dylanwadu ar ran aelodau UMAber
- Gweithio gyda'r rheolwyr, adrannau a phartneriaid eraill i ymestyn amcanion cyfunol yr Undeb
- Annog a hybu partneriaeth weithio rhwng y staff, yr adrannau a mudiadau i gyflawni amcanion sydd o fudd i bawb
- Rheoli'r cyllidebau ac adnoddau a neilltuir i'w ddefnyddio gan yr adran hon yn effeithiol ac yn gyfrifol.

#### Llais Myfyrwyr

- Goruchwylio systemau effeithiol ac eglur o greu polisiau, gan gynnwys cyngor y myfyrwyr (neu gywerth) ac etholiad y cynrychiolwyr myfyrwyr
- Sicrhau y caiff cynrychiolwyr etholedig myfyrwyr, gan gynnwys swyddogion llawn amser, eu hyfforddi, eu cynorthwyo, eu herio a'u grymuso i gynrychioli aelodau UMAber yn effeithiol
- Sicrhau y caiff dulliau effeithiol o atebolrwydd eu sefydlu a'u cynnal i alluogi aelodau UMAber i ddal eu cynrychiolwyr etholedig i gyfrif.
- Sicrhau y caiff cynllun cynrychiolaeth academaidd myfyrwyr/cynrychiolaeth cwrs ei ddarparu gan ddefnyddio'r arfer gorau, i alluogi myfyrwyr i gynrychioli ac i ymyrryd mewn amser real yn effeithiol ar sail cydbartneriaeth rhwng myfyrwyr a Phrifysgol Aberystwyth
- Datblygu a chynnal cysylltiadau buddiol a chynhyrchiol gydag aelodau staff allweddol y Brifysgol, yn enwedig ei staff academaidd, i ymestyn y cynllun cynrychiolaeth cwrs.
- Cynorthwyo'r swyddogion llawn amser i wella'r gynrychiolaeth gyda'r uwch reolwyr ac arweinwyr yn y Brifysgol

- Sicrhau cymorth effeithiol i'r cynrychiolwyr ac i'r swyddogion er mwyn gwella'r gynrychiolaeth ac ymgyrchoedd i wella polisiau democrataidd yr Undeb a mandadau'r swyddogion
- Cynorthwyo ac annog cynrychiolwyr a swyddogion i ystyried materion myfyrwyr gyda'r Brifysgol, gan gynnwys materion polisi lleol a chenedlaethol.
- Hybu a chynorthwyo diwylliant ymgyrchu ar lefel sylfaenol, gan ddarparu cymorth a hyfforddiant i fyfyrwyr sy'n gweithredu er mwyn hyrwyddo achosion.
- Bod yn brif aelod staff o ran cynorthwyo'r swyddogion wrth gynhyrchu adroddiadau a dogfennau cynrychioli ffurfiol, fel Cyflwyniad Ysgrifenedig Myfyrwyr yr ASA ac adroddiad blynyddol llais y myfyrwyr.
- Cynorthwyo darpariaeth y Gwobrau Dysgu dan Arweiniad Myfyrwyr.

### Cyngor a Pholisi

- Sicrhau y darperir gwasanaeth cyngori ac eirioli annibynnol o ansawdd uchel sy'n arbenigo mewn anghydfod myfyrwyr â'r brifysgol, gan gynnwys apeliadau, cwynion, gweithdrefnau disgyblaeth ayyb.
- Sicrhau y caiff pob mater myfyrwyr a ddaw i'r gwasanaeth eu hatgyfeirio'n briodol yn ôl y cyngor a'r cymorth gorau.
- Sicrhau canolbwynt effeithiol y gwasanaeth hwn i osgoi dyblygiad neu aneffeithlonrwydd, gan ystyried gwasanaethau lleol a gwasanaethau'r brifysgol.
- Datblygu partneriaethau gweithio gyda darparwyr gwasanaethau lleol a'r brifysgol i sicrhau llwybrau effeithlon ac effeithiol i wasanaethau priodol
- Cadw, gwerthuso a monitro data defnydd y gwasanaeth i greu themâu allweddol o'r materion sy'n effeithio ar aelodau UMAber. • Darparu data wedi'i dystiola a'i fynegi'n dda i swyddogion a chynrychiolwyr UMAber i'w galluogi i gynrychioli buddion aelodau UMAber yn effeithiol.
- Cynorthwyo swyddogion a chynrychiolwyr UMAber i wneud sylwadau gwybodus ar bolisiau ac arfer y brifysgol ac i ddylanwadu arnynt
- Cynorthwyo swyddogion a chynrychiolwyr UMAber i wneud sylwadau gwybodus ar

bolisiau ac arfer y llywodraeth/awdurdod lleol ac i ddylanwadu arnynt

- Monitro, gwerthuso ac adrodd y dylanwad a'r effaith a gyflawnwyd drwy ymyriadau cynrychioli o'r fath.
- Bod yn brif aelod staff UMAber o ran datblygu a chadw at bolisiau gwarchod data.
- Bod yn brif aelod staff UMAber o ran datblygu a chadw at bolisiau ynghylch diogelu pobl fregus.

### Dyletswyddau Eraill

- Mynychu cyfarfodydd, cynadleddau a digwyddiadau hyfforddi a all gynorthwyo â chyflawni'r tasgau uchod yn effeithiol, a all hefyd hyrwyddo buddiannau UMAber yn lleol, yn rhanbarthol ac yn genedlaethol.
- Hyrwyddo a chynnal gwerthoedd a pholisiau UMAber yn gadarnhaol.
- Hyrwyddo UMAber a'n gwaith yn lleol, yn rhanbarthol ac yn genedlaethol pan ddaw cyfleoedd i wneud hynny.
- Gweithio o fewn telerau dogfennau llywodraethu'r Undeb, yn bennaf y Cyfansoddiad.
- Cyfrannu at gyhoeddiadau a deunydd gwybodaeth Undeb y Myfyrwyr.
- Cynnal disgwyliadau rhesymol o ran iechyd a diogelwch, gwarchod data a rheoliadau a deddfwriaethau perthnasol eraill fel bo'n briodol.
- Helpu yn ystod digwyddiadau allweddol Undeb y Myfyrwyr gydol y flwyddyn gan gynnwys yr Wythnos Groeso a'r Etholiadau
- Bod ag ymagwedd hyblyg at ddyletswyddau a gwaith ac, yn arbennig, mabwysiadu arddull o weithio mewn tîm gydag adrannau a gweithgareddau ar draws yr Undeb. Gall hyn olygu ymgymryd â dyletswyddau sy'n cynorthwyo gweithgareddau a gwasanaethau adrannau eraill
- Mae ystyriaethau amgylcheddol ac arferion gorau parthed yr amgylchedd yn gyfrifoldeb i holl staff Undeb y Myfyrwyr
- Cyfrannu at brosiectau'r Undeb a chyfranogi mewn gweithgorau
- Cydymffurfio â disgwyliadau ymddygiad a safonau Undeb y Myfyrwyr yn y gwaith bob dydd





# Manyleb Person

CRITERIA	Requirement	Application	Interview
<b>QUALIFICATIONS</b>			
Good general education, typically to the A level equivalent	Essential	✓	
Evidence of relevant continuing professional development	Essential	✓	✓
<b>EXPERIENCE</b>			
Significant experience in one or more areas as mentioned in job description	Essential	✓	
Experience of working with a partner organisation or building positive relationships	Essential	✓	✓
Experience of managing a budget	Essential	✓	✓
Experience of managing a team and proven ability to achieve outcomes through the supportive management / leadership of others.	Desirable	✓	✓
Experience of supporting elected officers or officials	Desirable	✓	
Experience of working in a member led organisation	Desirable	✓	
<b>KNOWLEDGE</b>			
Understanding of current issues and themes in Higher Education and/or Students' Unions	Essential	✓	✓
Politically aware, with an appreciation of the value of campaigning to create change	Essential		✓
Working knowledge in one or more of the following areas: Developing democratic processes, developing policy, developing academic representation, supporting change campaigns	Essential	✓	✓
Knowledge of team dynamics and coaching/mentoring techniques	Desirable	✓	
<b>ATTRIBUTES/SKILLS</b>			
Able to empower and motivate others	Essential		✓
Able to understand working with a complex external organisation	Essential	✓	
Able to create and maintain strong working relationships	Essential		✓
The ability to work effectively in a team and own initiative	Essential	✓	✓
Strong numerical and analytical skills	Essential	✓	
Able to prioritise own work and that of a team.	Essential	✓	✓
The ability to explain complex processes and procedures in simple and accessible terms in writing and in person.	Essential	✓	
Able to overcome hurdles and problems in a constructive manner with a calm disposition especially under pressure	Essential		✓
IT competent with a working understanding of Microsoft Outlook, Word and Excel	Essential	✓	
Understanding and commitment to promoting equality and diversity and inclusive practices	Essential	✓	✓
Commitment to upholding the Students' Union values	Essential		✓
Ability to communicate through the medium of Welsh	Desirable	✓	

# Eisiau ymgeisio?

## Dyma sut:

- Lawrlwythwch y ffurflen gais oddi wrth einn gwefan

Ewch i:

[www.umaber.co.uk/ynglynagaber/swyddi/](http://www.umaber.co.uk/ynglynagaber/swyddi/) i weld y manylebau person, disgrifiadau swydd neu i ddefnyddio ffurflenni cais.

- Anfonwch eich ffurflen gais atom:

Pan fyddwch yn barod, e-bostiwch eich ffurflen gais i [ceostaff@aber.ac.uk](mailto:ceostaff@aber.ac.uk)

