



Pecyn Recriwtio
Cydlynnydd
Ymgyrchoedd a
Democratiaeth

Cynnwys:

- 3** Helo!
- 4** Amdanom Ni
- 5** Ein Tîm
- 6** Buddion
- 7** Disgrifiad Swydd
- 9** Manyleb Person
- 10** Eisiau ymgeisio?

Helo!



Trish

Prif Swyddog Gweithredol

Diolch am eich diddordeb yn ein rolau amrywiol gydag UMAber, wedi'i leoli yn Aberystwyth, ar arfordir hardd Ceredigion.

Rydym yn ymfalchïo yn yr hyn rydym yn ei wneud ac yn chwilio am reolwr a fydd yn ein hymuno i ddatblygu ein gwasanaethau ac i arwain ein Tîm Llais Myfyrwyr. Bydd rhaid i chi rannu gwerthoedd yr UM ac i ymrwymo i'n Tîm Arweinyddiaeth, gan weithio'n agos gyda nhw a'r tîm staff ehangach i fynd â ni i'r lefel nesaf.

Elusen a arweinir gan ei haelodaeth ydym, sydd yn cael ei hariannu gan y Brifysgol a gyda Myfyrwyr rydym yn ymdrechu i greu profiad sydd heb ei ail i bawb. Fel rheolwr gweithredol, byddwch yn arwain tîm bach o staff i ymgysylltu â'n haelodaeth, meithrin diwylliant o arweinyddiaeth myfyrwyr a chyflenwi gwasanaeth sy'n canolbwyntio ar fyfyrwyr.

Byddwch yn cymryd y rôl wrth i ni groesawu ein cyfnod newydd o newid; rydym yn buddsoddi'n sylweddol mewn addasu i ffyrdd newydd o weithio, nawr ac ar ôl covid. Os ydy'r cyfleoedd hyn yn gyffrous i chi a hoffech chi ymuno â'n tîm, yna edrychwn ymlaen at glywed gennych.

Amdanom Ni

Rydyn ni am i fyfyrwyr Aber garu bywyd myfyrwyr!

LUndeb a arweinir gan fyfyrwyr ac a gefnogir gan dîm o staff ydym, rydym yn ymdrechu i sicrhau bod myfyrwyr Aber yn cael mwynhau eu taith fyfyrwyr i'r dim a'u bod yn hapus, yn iach ac yn cael eu grymuso, gyda ffrindiau oes a dyfodol addawol. Mae pob myfyriwr Prifysgol Aberystwyth yn aelod UMAber yn awtomatig.

Rydym yn cynnig ystod o fuddion a chyfleoedd i fyfyrwyr gymryd rhan ynddynt, gan gynnwys:

- Helpu myfyrwyr i gwrdd â phobl newydd, gwneud ffrindiau a meithrin cymunedau
- Cefnogi a datblygu Clybiau Chwaraeon a Chymdeithasau Myfyrwyr
- Cefnogi, hyfforddi a gweithio gyda Chynrychiolwyr Academaidd i gael effaith bositif ar fyfyrwyr ar lefel gwrs

- Cynnig cyngor amhleidiol, cyfeillgar sy'n gyfrinachol ac am ddim
- Cynrychioli llais dros yr holl fyfyrwyr Prifysgol Aberystwyth
- Cyfleoedd i fyfyrwyr ymgyrchu dros faterion sydd o bwys iddynt
- Gofodau i astudio, cwrdd a chymdeithasu

Sefydliad democrataidd ac elusennol ydym ac mae gennym gyfrifoldeb i weithredu'n foisol ac yn gyfrifol ym mhob peth rydym yn ei wneud, gan gyfrannu at y gymuned ehangach a lleihau ein heffaith ar yr amgylchedd.

Rydym yn gobeithio y byddwch yn mwynhau gweithio fel rhan o'n tîm cefnogol a chyfeillgar ac y byddwch yn magu a datblygu sgiliau a galluoedd newydd ar hyd y ffordd.



CENNAD

Rydyn ni am i fyfyrwyr Aber garu bywyd myfyrwyr

GWELEDIG-AETH



Dylai myfyrwyr Aber fod yn hapus, yn iach ac wedi'u grymuso, gyda dyfodol disglair a chyfeillgarwch sy'n para am oes.

GWERTH-OEDD



Rydyn ni'n cael ein llywio gan fyfyrwyr - Eich llais chi sy'n cyfrif fwyaf

Rydyn ni'n gymuned - Rydym ni am i chi gyfrannu



Rydyn ni'n dryloyw - Rydym ni bob amser yn onest ac yn agored

Rydyn ni'n uchelgeisiol - Rydym ni'n datblygu ar gyfer y dyfodol



Rydyn ni'n caru'r Gymraeg - Rydym ni'n hyrwyddo'r iaith Gymraeg a diwylliant Cymru

ADDEWIDION



Byddwn yn darparu cyfleoedd i chi ddod o hyd i'ch cymuned Aber



Byddwn yn ddylanwad cadarnhaol dros fyfyrwyr

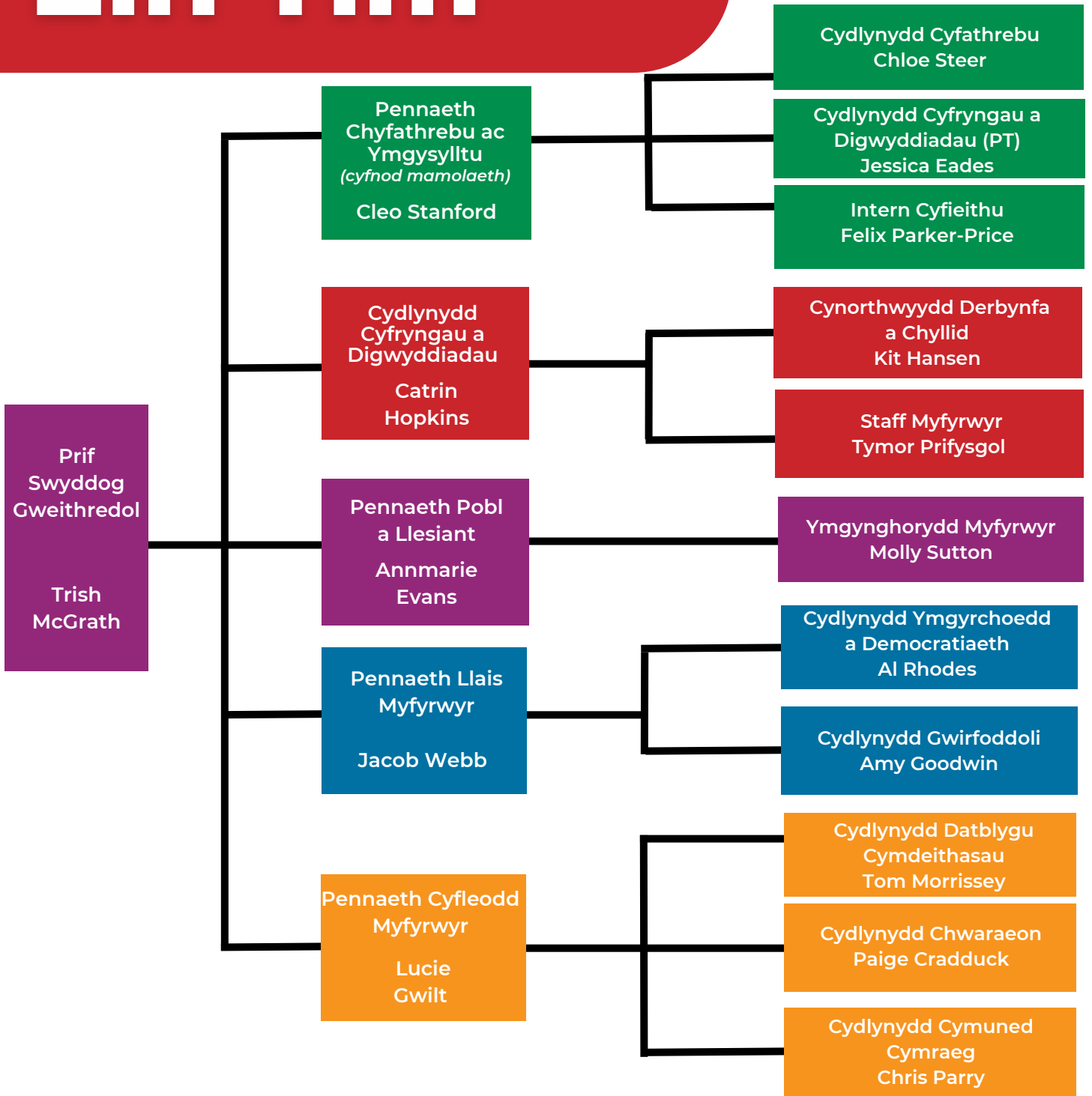


Byddwn yn rhoi cymorth i chi fod yn hapus ac yn iach

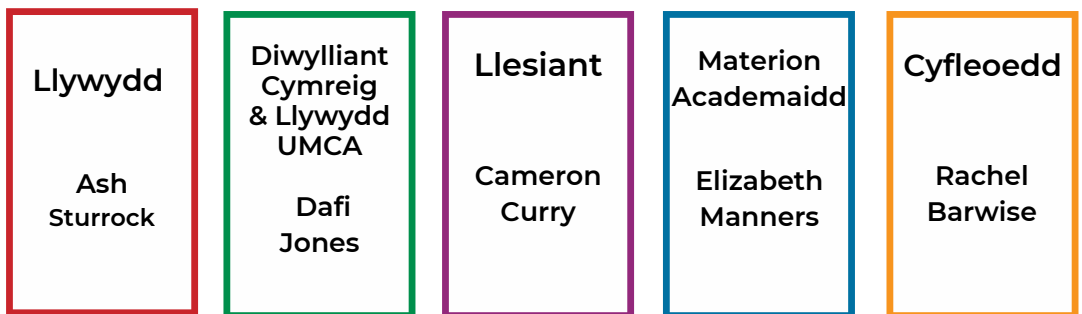


Byddwn yn helpu i dyfu eich sgiliau a'ch profiadau

Ein Tîm



Swyddogion



Buddion

- Rydym yn cynnig cyflogau cystadleuol gyda chynllun cyflog cynyddol blynyddol
- Rydym yn cynnig lleiafswm o 28 o ddiwrnodau o wyliau bob blwyddyn yn ogystal ag wyth niwrnod o wyliau banc i staff gan gynnwys talu staff dros wyliau statudol y Nadolig
- Rydym yn cynnig tâl mamolaeth a thadolaeth uwch i staff cymwys
- Polisi salwch cytundebol cefnogol a pholisïau cefnogol ynghylch absenoldeb ar gyfer apwyntiadau meddygol a gofal plant brys
- Rydym yn gyflogwr cyflog byw gwirioneddol
- Gwaith / amser i ffwrdd hyblyg gan gynnwys:
 - Absenoldeb Rhiant
 - Absenoldeb Dibynyddion
 - Apwyntiadau Meddygol
 - Absenoldeb Tosturiol
 - Seibiant Gyrfa
 - Diwrnod Cyntaf yn yr Ysgol
- Mae staff yn mynd ar ein Cynllun Pensiwn yn awtomataidd, lle byddwn yn talu hyd at 10% o'ch cyflog i'r cynllun
- Rhaglen Cymorth Gweithwyr – mynediad at gwnsela a chefnogaeth gyfrinachol
- Oriau Lles – 2 awr o lesiant yr wythnos i'w cael er mwyn sicrhau amser ymlacio/tawel a chydbwysedd dda rhwng bywyd a gwaith
- Rydym yn gyflogwr meddylgar – Rydym wedi ymrwymo i greu diwylliant cefnogol ac agored, lle mae cydweithwyr yn teimlo y gallent siarad ag iechyd meddwl yn hyderus, ac rydym yn anelu at gefnogi iechyd meddwl pob staff yn briodol
- Y Cod Gwallt Eurgylch – yn y gweithle hwn, rydym yn cydnabod ac yn dathlu hunaniaethau ein cydweithwyr. Rydym yn gymuned sy'n seiliedig ar ethos o gydraddoldeb a pharch lle na fydd gwedd na steil gwallt yn cael effaith ar allu gweithiwr i lwyddo.

62%

o fyfyrwyr Aber yn ymgysylltu â gweithgareddau UMAber

Etholiadau
2022..
wedi cyrraedd
cydradd
pleidleisio o
20%

UMAber yn
cael ei
gydnabod
gyda gwobr
'Arweinydd'
Cyflogwr
Chwarae Teg

Mae bron i
1 o bob 2
aelod clwb
chwareaon
yn fenyw

#ThisAberGirlCan

Disgrifiad Swydd

TEITL Y SWYDD: CYDLYNYDD YMGYRCHOEDD A DEMOCRATIAETH

YN ATEBOL I: Rheolwr Cymortha Chynrychiolaeth i Fyfirwyr

CYFLOG: Gradd Cydlynnydd UMAber: ar hyn o bryd £22-26K

ORIAU: Llawn-amser, oriau blynnyddol(36.5 awr yr wythnos), i'w gweithio'n hyblyg wedi trafodaeth â'r rheolwr llinell.

DYDDIAD A YSGRIFENNWYD: Awst 2022

DIBEN Y RÔL

Sicrhau bod Undeb yMyfirwyr yn ymrymuso myfirwyr a chynrychiolwyr myfirwyr i fod â llais cryf sy'n llunio Undeb y Myfirwyr, eu profiad addysgol, a bod hwnnw i'w glywed yn lleol ac yn genedlaethol. Cynorthwyo a hwyluso cynrychiolaeth myfirwyr, yn arbennig drwy'r cynllun cynrychiolaeth ar lefel cwrs, sianelau democrataidd UMAber, gan gynnalgyddorion democratiaeth. Bod yn aelod staff allgymorth gweithredol, sy'n mynd ati i siarad â myfirwyr ynglŷn â'u profiadau a'u barn.

DYLETSWYDDAU A CHYFRIFOLDEBAU

Llais Myfirwyr

- Adrodd yn ôl ar themâu phryderon cyson a godir gan fyfirwyr a swyddogion i'r Swyddog ac aelodau staff perthnasol.
- Cynorthwyo swyddogion UMAberi godi cynrychiolaeth ynghylch materion cynrychiolaeth academiaidd gyda'r pwyllgorau a grwpiau perthnasol.
- Hwyluso, rhannu a gweithredu arferionda a blaengar ym maes rhyddhad.
- Cynnig cymorth i fyfirwyr drefnuac ymgyrchu ar y materionsy'n bwysig iddyn nhw.

Hwyluso Etholiadau

- Cynllunio, paratoi a chynnal etholiadau cynrychiolwyr, rhydd a theg, fel rhan o gylchred fusnes UMAber.
- Cydweithio â staff a swyddogion UMAberi adolygu perfformiad etholiadau'n flynyddol.
- Cydweithio gyda staff a swyddogion UMAber i ddatblygu dulliau newydd a chreadigol ar gyfer recriwtio ymgeiswyr a phleidleiswyr i hyrwyddo'r lefel uchaf posib o gyfranogiad mewn etholiadau.
- Cydlynu â chydweithwyr yn UCM, y Brifysgol, ynghyd â phartneriaid allweddoleraill, i sicrhau effeithiolrwydd etholiadau a chydymffurfiad â rheoliadau/deddfwriaeth berthnasol.
- Bod yn gyfrifol am bolisietholiadau UMAber, gan sicrhau ei fod yn cael ei gynnal a'i adolygu'n briodol.

Hwyluso Polisi Democrataidd

- Bod yn brif aelod staff ar gyfer holl ddigwyddiadau, swyddogaethau a fforymau democrataidd mewnol UMAber, gan gynnwys cyngor y myfyrwyr, CCB, refferenda a/neu ddulliau eraill o ddylanwadu democrataidd sy'n berthnasol i weithrediad llais myfyrwyr UMAber.
- Bod yn gyfrifol am gynnaly ffeil bolisi democrataidd, gan sicrhau bod polisi'n cael ei gadw'n gyfoes ac yn hygyrch i'r aelodaeth.
- Cynnal adolygiad o gynnydd o ran gweithrediad polisi, er mwyn cynorthwyo a ffurfio sail i waith cynrychiolwyr a chraffu ar berfformiad polisi.
- Gweithio â chydweithwyr cenedlaethol a rhanbarthol i gadw golwg ar ddyletswyddau a chyfyngiadau rheoliadol er mwyn ffurfio sail i'r penderfyniadau a gaiff eu llunio gan arweinwyr llywodraethiant.
- Adrodd yn ôl i'r Ymddiriedolwyr ar benderfyniadau polisydd newydd gael eu llunio.
- Darparu a chynnal llwybrau ar gyfer cyfathrebu datblygiadau polisi, a'r cynnydd a wneir o ran ei weithredu, i'r aelodau er gwybodaeth ac at ddibenion chraffu.
- Hyrwyddo'n gyffredinol ac yn eang y cyfleoeddsydd ar gael i fyfyrwyr llunio eu profiad addysgol drwy ddemocratiaeth UMAber, gan sicrhau lefelau uchel o ymwybyddiaeth a gwella lefelau o ymgysylltiad.

Hyfforddiant a Chymorth ar gyfer Cynrychiolwyr

- Gweithio gyda chydweithwyr allweddol, i gynllunio, paratoi a chynorthwyo â chyflwyno'r gylchred flynyddol sefydlu a hyfforddi ar gyfer cynrychiolwyr sydd newydd gael eu hethol, gan gynnwys cynllunio ymgyrchoedd, tactegau a gweithrediad.
- Cynorthwyo ymgyrchwyr a chynrychiolwyr etholedig wrth iddynt gyflawni eu hymgyrch / proffil eu rôl, gan gynnwys cwrrdd â nhw, eu cynghoriau hyfforddi.
- Cysylltu cynrychiolwyr etholedig â chyfleoedd ar gyfer datblygiad gwleidyddol, wedi'u trefnu gan UCM a phartneriaid allweddol eraill, gan gynnwys mynychu cynadleddau a digwyddiadau hyfforddi.
- Estyn allan at grwpiau a chynrychiolwyr rhyddhada gweithio gyda nhw er mwyn sicrhau y bydd ymgyrch ryddhad ddeinamig a ffyniannus yn UMAber.
- Cynorthwyo cynrychiolwyr etholedig i wireddu eu blaenoriaethau, a chynghori ar faterion cyfreithiol a rheoliadol perthnasol, er mwyn sicrhau cydymffurfriad, gan gynnwys cynnal ymgyrchoedd a phrosiectau ar gyfer newid.
- Cynorthwyo cynrychiolwyr etholedig mewn ymateb i faterion wrth iddynt ddod i'r amlwg, a materion o bryder/diddordeb sy'n codi yn ystod eu cyfnod yn y swydd.

Dyletswyddau eraill

- Mynychu cyfarfodydd, cynadleddau a digwyddiadau hyfforddi a all helpu i gyflawni'r tasgau uchod yn effeithiol, a all hefyd hyrwyddo buddiannau UMAber yn lleol, yn rhanbarthol ac yn genedlaethol.
- Hyrwyddo UMAber yn gadarnhaol a chynnal ei werthoedd a'i bolisiau.



- Hyrwyddo UMAber a'n gwaith ar lefel leol,ranbarthol a chenedlaethol pan ddaw cyfleoedd i wneud hynny.
- Gweithio o fewn teleraudogfennau llywodraethu'r Undeb,yn bennaf y Cyfansoddiad.
- Cyfrannu at gyhoeddiadau a deunydd gwybodaeth Undeb y Myfyrwyr.
- Cynnal disgwyliadau rhesymolo ran iechyd a diogelwch, gwarchod data, a rheoliadau a deddfwriaethau perthnasol eraill fel sy'n briodol.
- Helpu yn ystod digwyddiadau allweddol Undeb y Myfyrwrygdol y flwyddyn gan gynnwys yr Wythnos Groeso a'r Etholiadau
- Bod ag ymagwedd hyblyg at ddyletswyddau a gwaith ac, yn arbennig, mabwysiadu arddull o weithiomewn tîm gydag adrannau a gweithgareddau drwy'rUndeb cyfan.
- Gall hyn olygu ymgymryd â dyletswyddau sy'n cynorthwyo adrannaueraill â'u gweithgareddau a'u gwasanaethau
- Mae arferion gorauo ran yr amgylchedd yn gyfrifoldeb holl staff Undeb y Myfyrwyr.
- Cyfrannu at brosiectau'r Undeb a chyfranogi mewn gweithgorau
- Cydymffurfio â disgwyliadau ymddygiad a safonauUndeb y Myfyrwyr yn y gwaith bob dydd.



Manyleb Person

CRITERIA	Requirement	Application	Interview Day
QUALIFICATIONS			
Good general education, typically to A level equivalent	Essential	✓	
Volunteer management qualification	Desirable	✓	
EXPERIENCE			
Experience of arranging engaging meetings and events	Essential	✓	✓
Experience of planning and implementing promotional and communication campaigns using a wide range of media including online social networks and developing/managing website content.	Essential	✓	✓
Experience of explaining and/or advising others in relation to complex processes and procedures using simple and accessible terms in writing and in person.	Essential	✓	
Personal experience of campaigning to create change and/or experience of playing a key role in a democratic/policy based organisation	Desirable	✓	✓
KNOWLEDGE			
Working knowledge of campaigning approaches, tactics and impact measurement, including uses of social media and viral video marketing	Essential	✓	✓
Understanding of current issues and themes in Higher Education and/or Students' Unions	Essential	✓	✓
Knowledge of approaches to lobbying and influencing in complex organisations such as universities or governmental organisations	Desirable	✓	✓
Knowledge of current trends in student democracy and representation and policy work	Desirable	✓	✓
ATTRIBUTES/SKILLS			
Able to empower and motivate others	Essential		✓
Able to work with complex individuals, situations or organisations	Essential	✓	
Able to create and maintain strong working relationships	Essential	✓	✓
The ability to work effectively in a team and own initiative	Essential	✓	✓
Confident and capable of enthusiastic outreach work involving speaking to students	Essential	✓	✓
Able to overcome hurdles and problems in a constructive manner with a calm disposition especially under pressure	Essential	✓	✓
Highly skilled in time-management and prioritisation	Essential	✓	✓
IT competent with a working understanding of Microsoft Outlook, Word and Excel	Essential	✓	
Understanding and commitment to promoting equality and diversity and inclusive practices	Essential	✓	✓
Commitment to upholding the Students' Union values	Essential	✓	✓
Ability to communicate through the medium of Welsh	Desirable	✓	

Eisiau ymgeisio?

Dyma sut:

- Lawrlwythwch y ffurflen gais oddi wrth einn gwefan

Ewch i:

www.umaber.co.uk/ynglynagaber/swyddi/ i weld y manylebau person, disgrifiadau swydd neu i ddefnyddio ffurflenni cais.

- Anfonwch eich ffurflen gais atom:

Pan fyddwch yn barod, e-bostiwch eich ffurflen gais i ceostaff@aber.ac.uk

